

Схема расположения границ публичного сервитута объекта электросетевого хозяйства:  
"ВЛ-10 кВ Л-41-2 Олонец-ГЭС, ТП №№ 424, 436, 406, 407, 404, 322, 312, 323, 471, 472, 408, 321, 403,  
2307",  
расположенного по адресу: Республика Карелия, Олонецкий район

Утверждена

(наименование документа об утверждении, включая

наименования органов государственной власти или

органов местного самоуправления, принявших

решение об утверждении схемы или подписавших  
соглашение о перераспределении земельных участков)

от \_\_\_\_\_ № \_\_\_\_\_

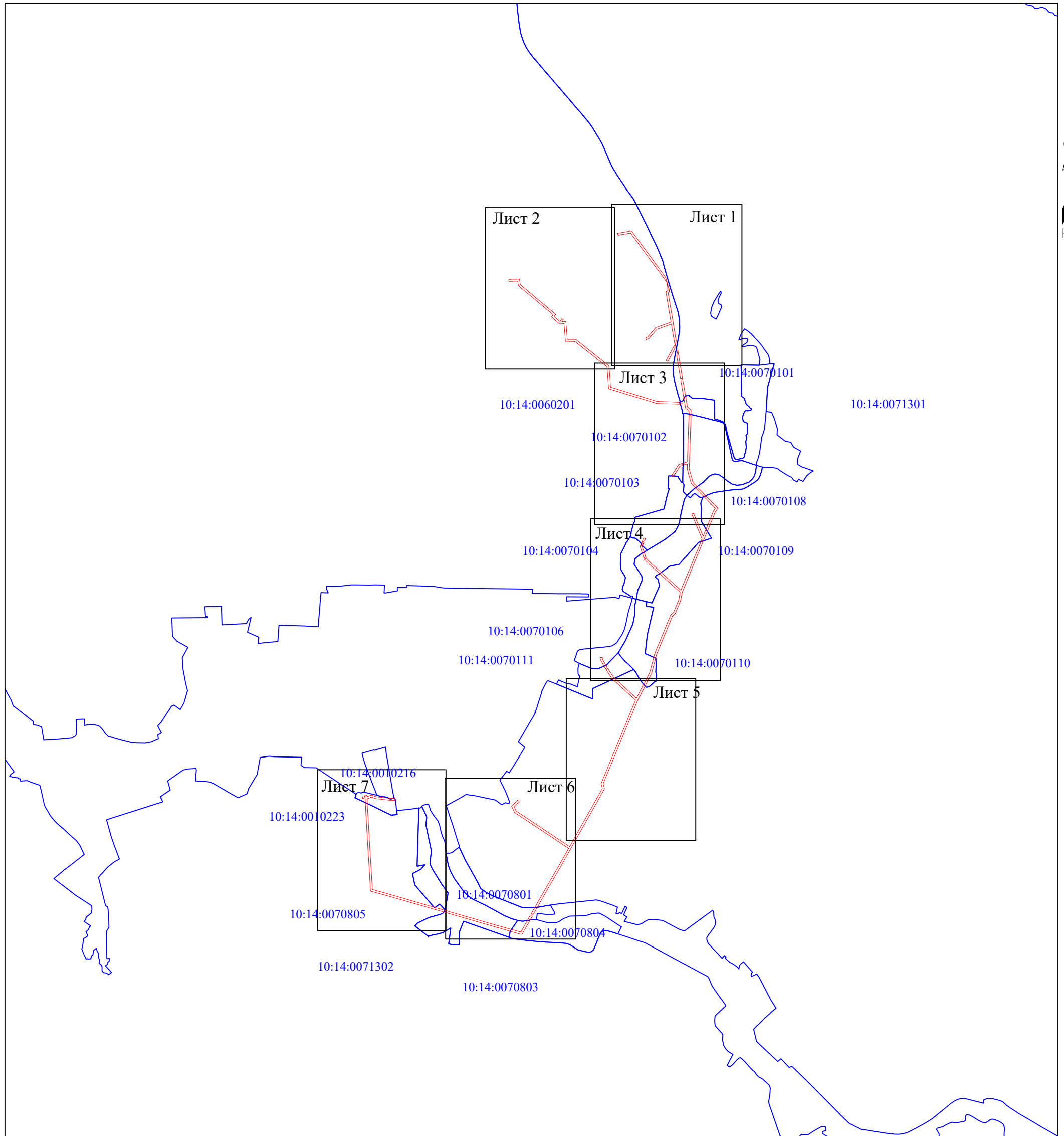
Площадь испрашиваемого публичного сервитута 352 329 кв.м.

Каталог координат: Приложение №1 на 7 листах

Система координат МСК-10, зона 1

Кадастровые номера земельных участков и номера кадастровых кварталов, в отношении которых  
испрашивается публичный сервитут приведены в приложении №2.

Схема расположения выносных листов



Масштаб 1:40000

Условные обозначения:

- - проектные границы публичного сервитута;
- 10:14:0010216 - номер и граница кадастрового квартала.





Масштаб 1:5000

Используемые условные знаки и обозначения:

- - обозначение объекта электросетевого хозяйства ;
- - проектные границы публичного сервитута;
- обозначение границы земельного участка сведения о котором содержатся в ЕГРН;
- :555 - обозначение кадастрового номера земельного участка сведения о котором содержатся в ЕГРН;
- :555(1) - обозначение контура многоконтурного земельного участка сведения о котором содержатся в ЕГРН;
- 10:14:0010216 - обозначение границы и номера кадастрового квартала;
- 1 ● - обозначение и номер характерной точки проектных границ публичного сервитута.





Масштаб 1:5000

Используемые условные знаки и обозначения:

- - обозначение объекта электросетевого хозяйства ;
- - проектные границы публичного сервитута;
- обозначение границы земельного участка сведения о котором содержатся в ЕГРН;
- :555 - обозначение кадастрового номера земельного участка сведения о котором содержатся в ЕГРН;
- :555(1) - обозначение контура многоконтурного земельного участка сведения о котором содержатся в ЕГРН;
- 10:14:0010216 - обозначение границы и номера кадастрового квартала;
- 1 ● - обозначение и номер характерной точки проектных границ публичного сервитута.





Масштаб 1:5000

Используемые условные знаки и обозначения:

- - обозначение объекта электросетевого хозяйства ;
- - проектные границы публичного сервитута;
- обозначение границы земельного участка сведения о котором содержатся в ЕГРН;
- :555 - обозначение кадастрового номера земельного участка сведения о котором содержатся в ЕГРН;
- :555(1) - обозначение контура многоконтурного земельного участка сведения о котором содержатся в ЕГРН;
- 10:14:0010216 - обозначение границы и номера кадастрового квартала;
- 1 - обозначение и номер характерной точки проектных границ публичного сервитута.





**Схема расположения границ публичного сервитута объекта электросетевого хозяйства  
"ВЛ-10 кВ Л-41-2 Олонец-ГЭС, ТП №№ 424, 436, 406, 407, 404, 322, 312, 323, 471, 472, 408, 321, 403, 2307"**



Масштаб 1:5000

Используемые условные знаки и обозначения:

- - обозначение объекта электросетевого хозяйства ;
- - проектные границы публичного сервитута;
- обозначение границы земельного участка сведения о котором содержатся в ЕГРН;
- :555 - обозначение кадастрового номера земельного участка сведения о котором содержатся в ЕГРН;
- :555(1) - обозначение контура многоконтурного земельного участка сведения о котором содержатся в ЕГРН;
- 10:14:0010216 - обозначение границы и номера кадастрового квартала;
- 1 ● - обозначение и номер характерной точки проектных границ публичного сервитута.





Масштаб 1:5000

Используемые условные знаки и обозначения:

- - обозначение объекта электросетевого хозяйства ;
- - проектные границы публичного сервитута;
- обозначение границы земельного участка сведения о котором содержатся в ЕГРН;
- :555 - обозначение кадастрового номера земельного участка сведения о котором содержатся в ЕГРН;
- :555(1) - обозначение контура многоконтурного земельного участка сведения о котором содержатся в ЕГРН;
- 10:14:0010216 - обозначение границы и номера кадастрового квартала;
- 1 ● - обозначение и номер характерной точки проектных границ публичного сервитута.



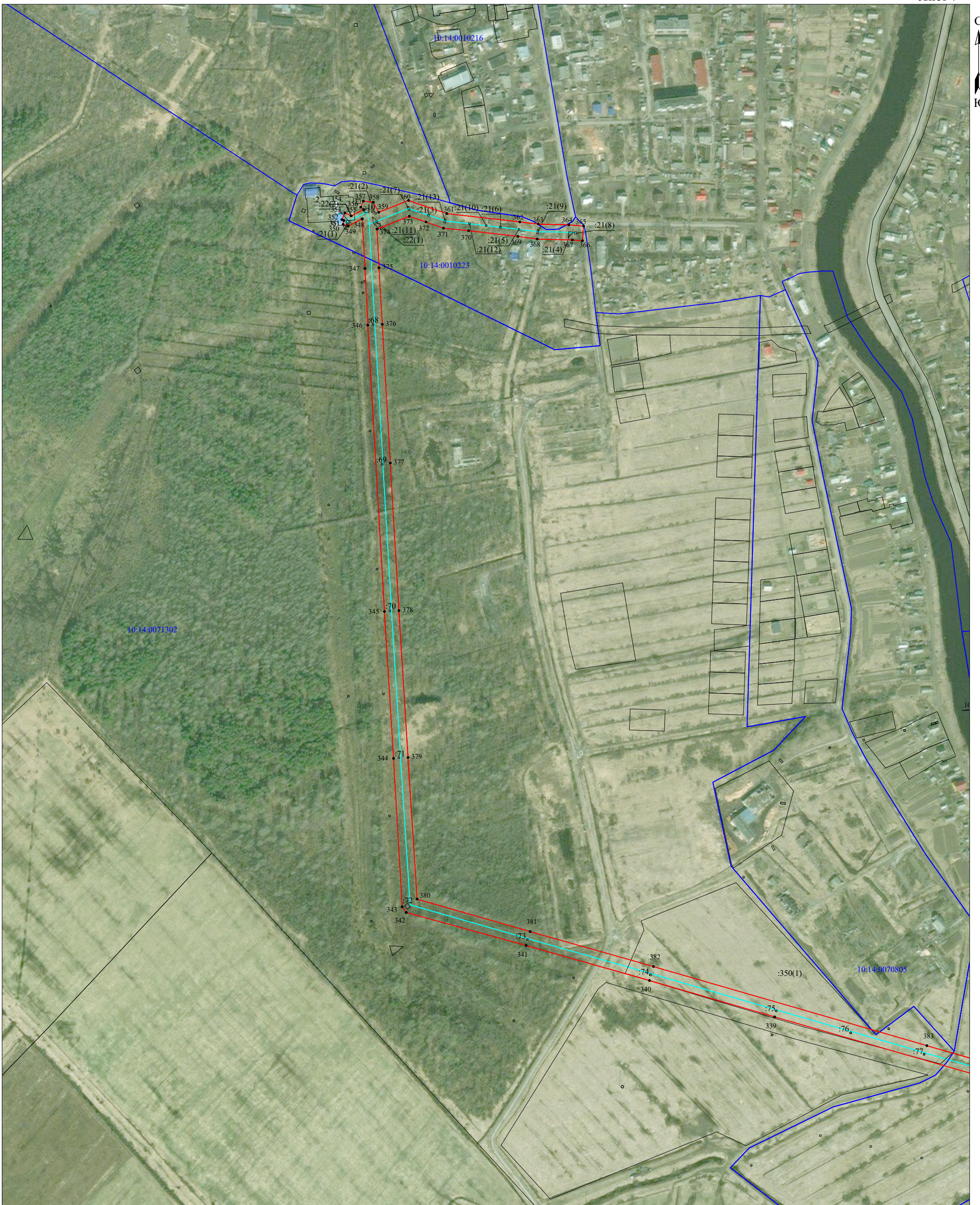


Масштаб 1:5000

Используемые условные знаки и обозначения:

- - обозначение объекта электросетевого хозяйства ;
- - проектные границы публичного сервитута;
- обозначение границы земельного участка сведения о котором содержатся в ЕГРН;
- :555 - обозначение кадастрового номера земельного участка сведения о котором содержатся в ЕГРН;
- :555(1) - обозначение контура многоконтурного земельного участка сведения о котором содержатся в ЕГРН;
- 10:14:0010216 - обозначение границы и номера кадастрового квартала;
- 1 ● - обозначение и номер характерной точки проектных границ публичного сервитута.





Масштаб 1:5000

Используемые условные знаки и обозначения:

- - обозначение объекта электросетевого хозяйства ;
- - проектные границы публичного сервитута;
- обозначение границы земельного участка сведения о котором содержатся в ЕГРН;
- :555 - обозначение кадастрового номера земельного участка сведения о котором содержатся в ЕГРН;
- :555(1) - обозначение контура многоконтурного земельного участка сведения о котором содержатся в ЕГРН;
- 10:14:0010216 - обозначение границы и номера кадастрового квартала;
- 1 ● - обозначение и номер характерной точки проектных границ публичного сервитута.



**Каталог координат границ публичного сервитута  
объекта электросетевого хозяйства: «ВЛ-10 кВ Л-41-2 Олонец-ГЭС, ТП №№ 424, 436, 406, 407,  
404, 322, 312, 323, 471, 472, 408, 321, 403, 2307»**

<b>Площадь публичного сервитута: 352 329 кв.м.</b>		
<b>Метод определения координат: Метод спутниковых геодезических измерений (определений)</b>		
<b>Система координат: МСК - 10, зона 1</b>		
<b>Средняя квадратичная погрешность определения координат характерных точек контура (Мг) = 0,10 м</b>		
Обозначение характерных точек границ	Координаты, м	
	X	Y
1	2	3
1	257 362,81	1 452 951,57
2	257 368,44	1 452 972,96
3	257 367,40	1 452 973,23
4	257 378,34	1 453 035,23
5	257 389,03	1 453 097,86
6	257 335,45	1 453 136,99
7	257 148,52	1 453 275,86
8	257 002,71	1 453 383,14
9	256 952,99	1 453 420,65
10	256 902,77	1 453 456,76
11	256 901,45	1 453 457,73
12	256 845,14	1 453 474,30
13	256 787,51	1 453 491,34
14	256 753,12	1 453 501,59
15	256 732,76	1 453 485,89
16	256 584,17	1 453 511,53
17	256 497,71	1 453 526,45
18	256 268,63	1 453 564,30
19	256 231,92	1 453 570,82
20	256 175,44	1 453 559,90
21	256 138,40	1 453 552,74
22	256 011,29	1 453 482,52
23	256 021,67	1 453 463,81
24	256 189,28	1 453 556,65
25	256 265,01	1 453 543,21
26	256 405,56	1 453 520,01
27	256 350,76	1 453 367,94
28	256 322,73	1 453 342,62
29	256 249,40	1 453 281,85
30	256 242,20	1 453 254,28
31	256 262,88	1 453 248,76
32	256 268,39	1 453 269,78
33	256 336,74	1 453 326,44
34	256 369,06	1 453 355,63
35	256 427,03	1 453 516,47
36	256 494,14	1 453 505,35
37	256 735,54	1 453 463,69
38	256 747,81	1 453 460,55
39	256 751,21	1 453 473,85
40	256 763,60	1 453 483,41
41	256 800,98	1 453 479,29
42	256 846,00	1 453 472,82
43	256 890,53	1 453 439,95
44	256 940,66	1 453 403,90
45	256 990,28	1 453 366,47
46	257 232,51	1 453 187,85
47	257 323,08	1 453 120,26
48	257 365,93	1 453 088,54
49	257 345,62	1 452 971,40



50	257 341,85	1 452 957,09
1	257 362,81	1 452 951,57
51	256 131,08	1 453 588,00
52	256 016,62	1 453 606,91
53	255 865,77	1 453 632,29
54	255 825,76	1 453 638,77
55	255 829,06	1 453 619,08
56	255 829,25	1 453 616,94
57	256 013,10	1 453 585,80
58	256 071,45	1 453 576,15
59	256 107,92	1 453 583,45
51	256 131,08	1 453 588,00
60	255 807,00	1 453 641,81
61	255 789,37	1 453 644,66
62	255 570,45	1 453 682,07
63	255 539,72	1 453 688,30
64	255 529,23	1 453 691,17
65	255 529,02	1 453 692,79
66	255 498,44	1 453 727,67
67	255 455,72	1 453 726,55
68	255 460,55	1 453 705,93
69	255 489,03	1 453 706,86
70	255 509,26	1 453 683,81
71	255 509,99	1 453 678,04
72	255 512,44	1 453 674,53
73	255 511,96	1 453 672,78
74	255 533,83	1 453 666,79
75	255 534,16	1 453 667,99
76	255 563,54	1 453 661,67
77	255 564,09	1 453 650,32
78	255 564,87	1 453 626,58
79	255 566,16	1 453 626,18
80	255 569,19	1 453 632,42
81	255 575,47	1 453 630,94
82	255 574,45	1 453 659,73
83	255 639,53	1 453 649,07
84	255 810,64	1 453 620,09
60	255 807,00	1 453 641,81
85	255 581,47	1 453 602,12
86	255 560,46	1 453 608,37
87	255 566,57	1 453 420,49
88	255 567,98	1 453 365,75
89	255 587,90	1 453 301,82
90	255 625,82	1 453 177,96
91	255 723,79	1 452 858,32
92	255 788,60	1 452 853,23
93	255 902,89	1 452 844,85
94	255 953,91	1 452 840,98
95	256 108,61	1 452 645,62
96	256 222,16	1 452 502,95
97	256 222,69	1 452 401,64
98	256 280,65	1 452 396,55
99	256 411,15	1 452 387,09
100	256 405,79	1 452 341,09
101	256 441,51	1 452 299,19
102	256 479,70	1 452 255,09
103	256 504,79	1 452 272,36
104	256 537,75	1 452 232,29
105	256 728,25	1 452 003,93



106	256 809,10	1 451 906,97
107	256 859,16	1 451 898,17
108	256 857,11	1 451 826,47
109	256 856,02	1 451 805,05
110	256 876,77	1 451 804,00
111	256 877,86	1 451 825,42
112	256 880,45	1 451 915,55
113	256 820,18	1 451 926,14
114	256 670,09	1 452 106,00
115	256 553,72	1 452 245,62
116	256 508,47	1 452 299,18
117	256 483,22	1 452 281,80
118	256 432,35	1 452 342,70
119	256 444,90	1 452 350,70
120	256 462,36	1 452 363,16
121	256 450,29	1 452 380,06
122	256 429,38	1 452 365,43
123	256 433,22	1 452 405,47
124	256 380,75	1 452 409,98
125	256 242,74	1 452 420,11
126	256 243,12	1 452 459,20
127	256 242,88	1 452 510,23
128	256 006,13	1 452 808,49
129	255 964,69	1 452 861,60
130	255 904,42	1 452 865,60
131	255 739,77	1 452 878,26
132	255 702,86	1 452 997,88
133	255 607,80	1 453 307,89
134	255 589,28	1 453 369,17
135	255 585,70	1 453 473,27
136	255 581,67	1 453 596,17
137	255 580,96	1 453 596,42
138	255 581,58	1 453 598,72
85	255 581,47	1 453 602,12
139	255 443,91	1 453 726,25
140	255 360,94	1 453 724,08
141	255 010,82	1 453 712,83
142	254 943,04	1 453 711,33
143	254 878,22	1 453 708,60
144	254 732,98	1 453 747,64
145	254 654,12	1 453 824,38
146	254 597,58	1 453 879,69
147	254 587,97	1 453 859,39
148	254 588,78	1 453 858,61
149	254 639,17	1 453 809,07
150	254 722,38	1 453 728,99
151	254 822,31	1 453 701,58
152	254 875,64	1 453 687,78
153	254 929,00	1 453 689,47
154	254 919,49	1 453 658,97
155	254 917,85	1 453 653,86
156	254 925,52	1 453 654,03
157	254 939,77	1 453 654,13
158	254 950,99	1 453 690,10
159	255 011,39	1 453 691,44
160	255 361,61	1 453 702,69
161	255 448,26	1 453 705,53
139	255 443,91	1 453 726,25
162	254 933,86	1 453 635,73
163	254 919,18	1 453 635,35



164	254 911,85	1 453 635,20
165	254 903,63	1 453 609,61
166	254 850,48	1 453 576,07
167	254 809,64	1 453 549,38
168	254 791,06	1 453 539,55
169	254 800,83	1 453 521,08
170	254 819,41	1 453 530,91
171	254 861,68	1 453 558,55
172	254 921,10	1 453 596,12
162	254 933,86	1 453 635,73
173	254 588,57	1 453 888,51
174	254 572,04	1 453 904,68
175	254 462,18	1 454 011,11
176	254 419,35	1 453 982,28
177	254 360,30	1 453 958,27
178	254 259,63	1 453 916,59
179	254 074,53	1 453 840,50
180	254 019,75	1 453 818,46
181	253 952,19	1 453 789,78
182	253 906,50	1 453 770,84
183	253 848,53	1 453 747,51
184	253 787,01	1 453 721,89
185	253 735,79	1 453 701,08
186	253 575,05	1 453 634,25
187	253 488,31	1 453 617,99
188	253 346,60	1 453 558,91
189	253 323,06	1 453 530,76
190	253 214,55	1 453 486,20
191	253 034,14	1 453 411,08
192	252 919,39	1 453 363,97
193	252 853,38	1 453 346,28
194	252 778,95	1 453 326,70
195	252 720,80	1 453 312,01
196	252 556,40	1 453 227,11
197	252 435,56	1 453 164,19
198	252 050,42	1 453 005,68
199	251 604,15	1 452 821,09
200	251 553,62	1 452 799,86
201	251 501,11	1 452 814,53
202	251 285,28	1 452 693,27
203	251 073,55	1 452 573,31
204	250 667,04	1 452 344,10
205	250 454,21	1 452 221,44
206	250 207,25	1 452 081,07
207	250 174,49	1 452 062,53
208	250 175,45	1 452 050,69
209	250 177,06	1 452 038,76
210	250 465,18	1 452 202,53
211	250 677,33	1 452 326,08
212	250 871,67	1 452 435,71
213	251 032,05	1 452 195,26
214	251 250,73	1 451 865,85
215	251 316,90	1 451 833,26
216	251 350,81	1 451 865,62
217	251 369,55	1 451 890,01
218	251 379,06	1 451 894,29
219	251 369,89	1 451 914,65
220	251 349,99	1 451 905,69
221	251 351,93	1 451 901,36
222	251 335,34	1 451 879,62
223	251 313,07	1 451 858,75



224	251 265,46	1 451 882,34
225	251 185,35	1 452 003,30
226	250 890,37	1 452 446,25
227	251 083,76	1 452 555,25
228	251 295,45	1 452 675,18
229	251 504,92	1 452 791,36
230	251 554,78	1 452 777,98
231	251 612,33	1 452 801,32
232	251 862,73	1 452 905,22
233	252 058,62	1 452 985,92
234	252 118,67	1 453 010,95
235	252 193,54	1 453 041,74
236	252 258,58	1 453 068,06
237	252 437,36	1 453 141,88
238	252 528,98	1 453 041,22
239	252 618,68	1 452 942,19
240	252 662,90	1 452 893,40
241	252 756,41	1 452 832,62
242	252 757,76	1 452 831,86
243	252 761,20	1 452 837,46
244	252 770,71	1 452 849,12
245	252 767,57	1 452 850,90
246	252 732,05	1 452 874,16
247	252 676,87	1 452 909,85
248	252 457,50	1 453 151,54
249	252 589,71	1 453 220,39
250	252 597,05	1 453 214,39
251	252 611,50	1 453 231,56
252	252 628,71	1 453 240,32
253	252 728,61	1 453 291,97
254	252 784,29	1 453 305,97
255	252 926,24	1 453 343,66
256	253 105,75	1 453 417,60
257	253 278,58	1 453 489,44
258	253 336,03	1 453 512,97
259	253 359,29	1 453 541,02
260	253 494,49	1 453 597,39
261	253 574,40	1 453 613,02
262	253 680,54	1 453 496,12
263	253 803,66	1 453 360,25
264	253 869,46	1 453 287,72
265	253 916,18	1 453 240,74
266	253 915,30	1 453 234,65
267	253 921,20	1 453 237,04
268	253 927,51	1 453 240,78
269	253 933,35	1 453 246,02
270	253 938,53	1 453 252,90
271	253 932,72	1 453 254,92
272	253 884,49	1 453 302,11
273	253 819,02	1 453 374,28
274	253 779,87	1 453 416,73
275	253 725,88	1 453 476,97
276	253 623,72	1 453 589,75
277	253 595,91	1 453 620,29
278	253 686,64	1 453 657,36
279	253 743,94	1 453 681,30
280	253 795,15	1 453 702,10
281	253 856,64	1 453 727,70
282	253 914,59	1 453 751,03
283	253 960,46	1 453 770,04
284	254 027,92	1 453 798,68
285	254 082,59	1 453 820,68



286	254 139,37	1 453 843,98
287	254 380,73	1 453 742,93
288	254 380,41	1 453 742,11
289	254 399,88	1 453 734,37
290	254 407,63	1 453 753,86
291	254 397,76	1 453 757,78
292	254 393,45	1 453 760,14
293	254 335,55	1 453 784,63
294	254 166,51	1 453 855,15
295	254 429,42	1 453 963,27
296	254 459,76	1 453 983,69
297	254 578,99	1 453 868,10
173	254 588,57	1 453 888,51
298	253 950,02	1 453 248,89
299	253 949,75	1 453 248,29
300	253 942,89	1 453 238,69
301	253 935,25	1 453 231,55
302	253 932,09	1 453 229,62
303	253 935,22	1 453 229,17
304	253 935,44	1 453 230,64
305	254 057,33	1 453 189,53
306	254 068,50	1 453 194,22
307	254 070,09	1 453 196,12
308	254 065,10	1 453 203,10
309	254 068,71	1 453 207,12
310	254 075,68	1 453 202,83
311	254 086,77	1 453 216,29
312	254 094,43	1 453 225,65
313	254 096,88	1 453 228,77
314	254 056,55	1 453 211,78
298	253 950,02	1 453 248,89
315	254 146,91	1 453 227,57
316	254 138,47	1 453 246,67
317	254 122,06	1 453 239,43
318	254 119,27	1 453 235,27
319	254 115,44	1 453 230,07
320	254 113,58	1 453 227,48
321	254 109,39	1 453 222,02
322	254 105,35	1 453 216,89
323	254 097,60	1 453 207,42
324	254 096,37	1 453 205,93
325	254 127,72	1 453 219,09
315	254 146,91	1 453 227,57
326	252 885,45	1 452 768,50
327	252 887,64	1 452 792,27
328	252 867,55	1 452 794,12
329	252 781,28	1 452 843,12
330	252 770,88	1 452 830,38
331	252 768,15	1 452 825,95
332	252 860,96	1 452 773,25
333	252 860,73	1 452 770,78
326	252 885,45	1 452 768,50
334	250 159,17	1 452 028,59
335	250 158,85	1 452 032,74
336	250 157,23	1 452 052,75
337	249 968,16	1 451 945,73
338	249 963,79	1 451 935,36
339	250 269,16	1 450 875,34



340	250 321,10	1 450 696,39
341	250 371,08	1 450 520,22
342	250 418,35	1 450 348,98
343	250 426,34	1 450 342,95
344	250 638,52	1 450 330,67
345	250 848,31	1 450 317,71
346	251 257,38	1 450 293,97
347	251 338,32	1 450 289,95
348	251 409,28	1 450 285,77
349	251 398,87	1 450 265,64
350	251 401,36	1 450 258,60
351	251 406,99	1 450 259,70
352	251 408,19	1 450 256,89
353	251 417,92	1 450 261,13
354	251 413,55	1 450 270,16
355	251 422,38	1 450 287,65
356	251 426,02	1 450 283,76
357	251 434,72	1 450 287,45
358	251 432,98	1 450 301,70
359	251 418,62	1 450 309,51
360	251 435,64	1 450 352,09
361	251 416,91	1 450 406,69
362	251 404,92	1 450 511,08
363	251 401,75	1 450 537,75
364	251 400,69	1 450 581,12
365	251 399,05	1 450 602,25
366	251 378,02	1 450 600,62
367	251 379,14	1 450 586,16
368	251 380,40	1 450 535,95
369	251 384,28	1 450 508,53
370	251 392,46	1 450 437,95
371	251 395,89	1 450 402,00
372	251 404,92	1 450 377,12
373	251 413,01	1 450 353,13
374	251 394,64	1 450 307,18
375	251 339,40	1 450 309,92
376	251 258,53	1 450 314,69
377	251 060,29	1 450 326,02
378	250 849,57	1 450 338,42
379	250 639,79	1 450 351,39
380	250 437,40	1 450 364,41
381	250 391,04	1 450 525,86
382	250 341,04	1 450 702,11
383	250 228,02	1 451 092,79
384	250 057,18	1 451 685,85
385	249 988,05	1 451 931,32
334	250 159,17	1 452 028,59



**Кадастровые номера земельных участков и номера кадастровых кварталов, в отношении которых испрашивается публичный сервитут объекта электросетевого хозяйства: «ВЛ-10 кВ Л-41-2 Олонец-ГЭС, ТП №№ 424, 436, 406, 407, 404, 322, 312, 323, 471, 472, 408, 321, 403, 2307»:**

10:14:0000000:44(входящие в ЕЗП 10:14:0071302:68, 10:14:0071302:69, 10:14:0071302:70, 10:14:0071302:71, 10:14:0071302:72, 10:14:0071302:73, 10:14:0071302:74, 10:14:0071302:75, 10:14:0071302:76, 10:14:0071302:77, 10:14:0071301:35, 10:14:0071301:36, 10:14:0071301:37, 10:14:0071301:38, 10:14:0071301:39, 10:14:0071301:40, 10:14:0071301:41), 10:14:0070800:1(входящие в ЕЗП 10:14:0070803:12, 10:14:0070803:13, 10:14:0070804:19, 10:14:0070803:75), 10:14:0070100:4(входящий в ЕЗП 10:14:0070109:84), 10:14:0000000:6596, 10:14:0000000:6601, 10:14:0000000:6613, 10:14:0000000:7780, 10:14:0010223:2, 10:14:0010223:10, 10:14:0010223:21, 10:14:0010223:22, 10:14:0060201:44, 10:14:0070102:2, 10:14:0070102:6, 10:14:0070102:17, 10:14:0070106:6, 10:14:0070109:37, 10:14:0070110:166, 10:14:0070111:35, 10:14:0071301:4, 10:14:0071301:159, 10:14:0071302:350, 10:14:0060201:1, 10:14:0060201:5, 10:14:0060201:42, 10:14:0060201:52, 10:14:0060201:106, 10:14:0060201:128, 10:14:0060201:156, 10:14:0060201:285, 10:14:0070101:2, 10:14:0070101:112, 10:14:0070101:232, 10:14:0070101:233, 10:14:0070102:1, 10:14:0070102:119, 10:14:0070102:129, 10:14:0070103:7, 10:14:0070109:38, 10:14:0071301:196, 10:14:0071301:199, 10:14:0071301:322, 10:14:0071301:323, 10:14:0071301:333, 10:14:0070102:3, 10:14:0060201:326, 10:14:0070109:254, 10:14:0070109:11

Земли кадастровых кварталов: 10:14:0010216, 10:14:0010223, 10:14:0060201, 10:14:0070101, 10:14:0070102, 10:14:0070103, 10:14:0070104, 10:14:0070106, 10:14:0070108, 10:14:0070109, 10:14:0070110, 10:14:0070111, 10:14:0070801, 10:14:0070803, 10:14:0070804, 10:14:0070805, 10:14:0071301, 10:14:0071302.